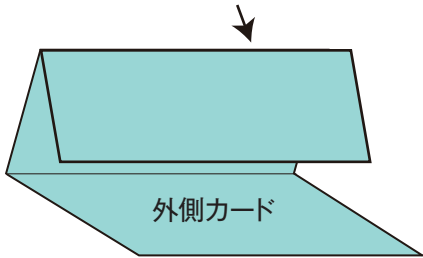


○型紙、作りかたの転載はご遠慮ください ○手作りカードデザイン・吉田ちかこ

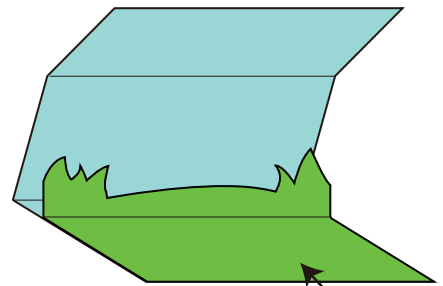
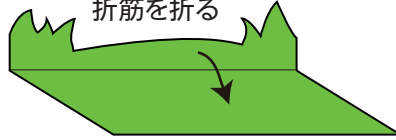
① カードを作ります

上側を半分に折る



② 内外カードを留めます

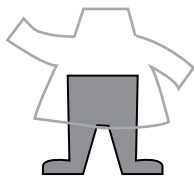
内側カードの折筋を折る



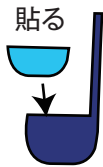
間に両面テープ

③ クマを作ります

足に服を貼る

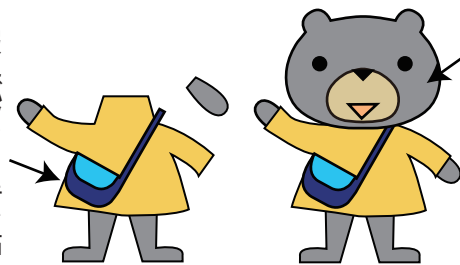


④ バッグを作ります

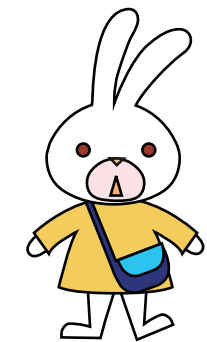


⑤ クマとうさぎをしあげます

服にバックと手を貼る

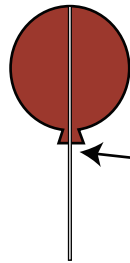


服に顔を貼る
顔に部品を貼る



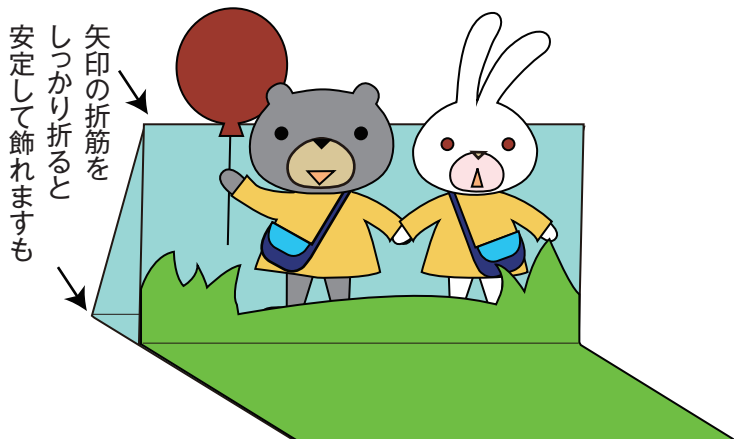
うさぎも同様に作ります

⑥ 風船を作ります

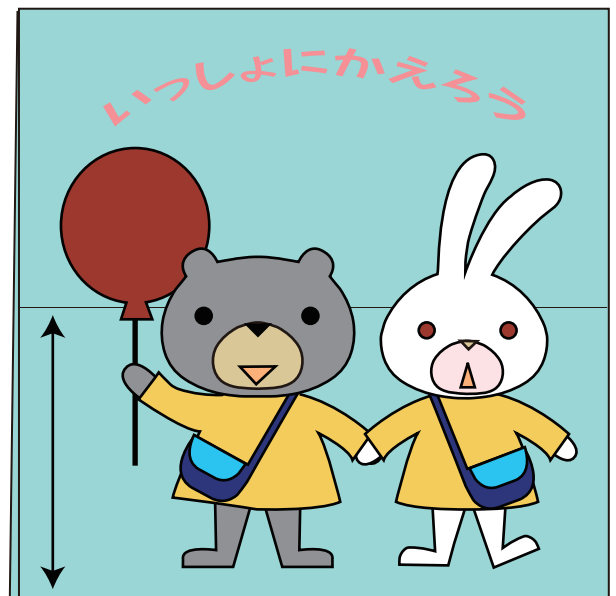


風船の裏に紙が巻いてある針金を貼る

〈飾った感じ〉



⑦ カードにクマとうさぎを貼ると完成です完成です



くまとうさぎは
カードの下半分に貼る